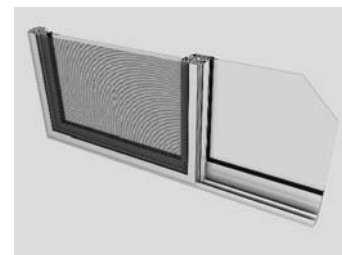
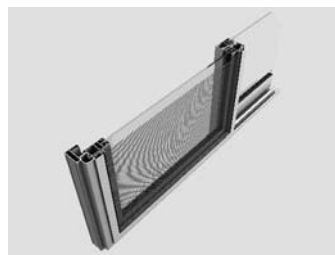


Sistem SLIDE H28

System SLIDE H28

Система SLIDE H28



Tehnički opis sistema

Sistem SLIDE H28 iz proizvodnog programa Tehnomarketa predstavlja aluminijumski sistem bez termičkog prekida, koji je namenjen izradi eksterijerskih i enterijerskih kliznih pozicija manjih i većih dimenzija. Dizajniran je tako da bude pogodan za stambene i poslovne prostore uz brojne različite opcije otvaranja prozora i balkonskih vrata klizanjem krila u paralelnim ravnima. I pored lake konstrukcije i malih vidljivih površina profila, moguća je izrade elemenata velikih dimenzija sa dve ili tri šine u svim varijantama od dvokrilih do šestokrilih šema. Kao dopunsku opciju SLIDE H28, u varijanti sa dve klizne šine, nudi i komarnik u spoljnom kliznom ramu. Otvoriva krila dubine 28mm omogućuju izradu lakih, prozračnih konstrukcija sa velikim staklenim površinama.

- Aluminijumski profili su proizvedeni postupkom ekstruzije u pogonima Tehnomarket-a. Sirovina za proizvodnju profila je primarna legura aluminijuma oznake AlMgSi0,5 (AA6063 i 6060) sa zateznom čvrstoćom profila od minimalno 210 KN/mm²
- Osnovne profile čine ram sa dve šine sa ugradnom dubinom od 45mm i ram sa tri šine od 100mm, kao i klizno krilo dubine 28mm
- Sistem podržava jednoslojne i dvoslojne pakete stakla i drugih ispuna u fiksni delovima i krilima od 6mm do 20mm
- Sistem je prilagođen za korišćenje kliznog okova renomiranog italijanskog proizvođača Fapim, a mogu se koristiti i okovi ostalih isporučilaca (Giesse, Savio, Alumil...)
- Odlično zaptivanje i sigurnost sistema nude četkice sa membranom i centralno zabavljanje specijalno dizajniranim aluminijumskim profilom
- Sistem podržava najviše šest pokretnih krila maksimalnih dimenzija 2200x2200mm i težine do 80kg po jednom krilu.
- Opciono može biti integrisana mreža protiv komaraca ugrađena na posebnoj spoljnoj šini (samo u opciji sa dve klizne šine)

Tehnomarket SLIDE H28 is a sliding system without thermal break, engineered for manufacturing of sliding and lift&slide elements from small to very large dimensions. It is designed as a modern solution for living and office spaces with numerous options for sliding windows and balcony doors in areas where thermal performance is not high priority. SLIDE H28 system supports both two and three sliding rails with different configurations from two to six sliding sashes. The system also features an external, sliding mosquito net as an additional option on (for the two rails configuration). The 28mm deep sliding sashes enable light, transparent constructions with large glass surfaces.

- Aluminium profiles were manufactured in Tehnomarket's own extrusion factory. The raw material used is primary aluminium alloy AlMgSi0.5 (AA 6063 and AA 6060) with minimum tensile strength of 210KN/mm²
- Basic system profiles are: frame with two sliding rails and 45mm installation depth, with three sliding rails and 100mm depth and a sash profile with 28mm depth
- System supports single and double glass packages and other materials in fixed and sliding sashes, from 6mm to 20mm
- SLIDE H28 is compatible with both slide and lift and slide hardware sets from renowned Italian manufacturer Fapim, and the system is also compatible with other hardware brands (Giesse, Savio, Alumil...)
- Excellent sealing and safety is realized through membraned brushes and central interlocking with specially designed aluminium profile
- System supports up to six sliding sashes with maximal dimension of 2200x2200mm and 80kg weight
- Optional sliding mosquito net on the independent outer rail (for elements with two sliding rails configuration)

SLIDE H28

Техническое описание системы

Система SLIDE H28 из производственной программы Техномаркета представляет собой алюминиевую систему без термического разрыва, предназначенную для изготовления экстерьерных и интерьерных скользящих элементов меньших и больших размеров. Система разработана так, чтобы подходить для жилых и офисных помещений с многочисленными возможностями открытия окон и балконных дверей посредством скольжения створок параллельно стенке. Несмотря на легкую конструкцию и небольшие видимые поверхности, существует возможность изготовления элементов с двумя или тремя рельсами во всех вариантах с двустворчатых до шестистворчатых схем. Как дополнительную возможность система SLIDE H28, в варианте с двумя скользящими рельсами, предлагает и москитную сетку во внешней скользящей раме. Открывающие створки глубиной 28мм позволяют изготовление легких, светопрозрачных конструкций с большими стеклянными поверхностями.

- Алюминиевые профили изготовлены методом экструзии в производственных цехах Техномаркета. Сырьем для производства профилей является первичный алюминиевый сплав AlMgSi0,5 (AA6063 и 6060) с натяжной плотностью профиля минимально 210 КН/мм²
- Основные профили включают раму с двумя рельсами, со встраиваемой глубиной 45мм и раму с тремя рельсами 100 мм, а также и скользящую створку глубиной 28мм
- Система поддерживает однослойные и двухслойные пакеты стекла и других наполнений в фиксированных частях и створках от 6мм до 20мм
- Система приспособлена для использования скользящей рамы известного итальянского производителя Fapim, а также совместим с другими производителями (Giesse, Savio, Alumil..)
- Отличную герметизацию и надежность системы предлагают щетки с мембраной и центральный замок при помощи специально профилированного алюминиевого профиля
- Система поддерживает до шести подвижных створок максимальных размеров 2200 x 2200мм и весом до 80кг на одну створку
- Опционально может быть установлена москитная сетка от комаров на отдельном внешнем рельсе (только в варианте с двумя скользящими рельсами)