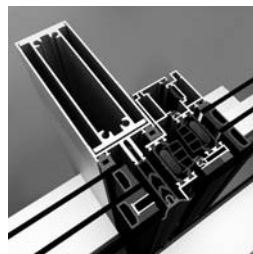
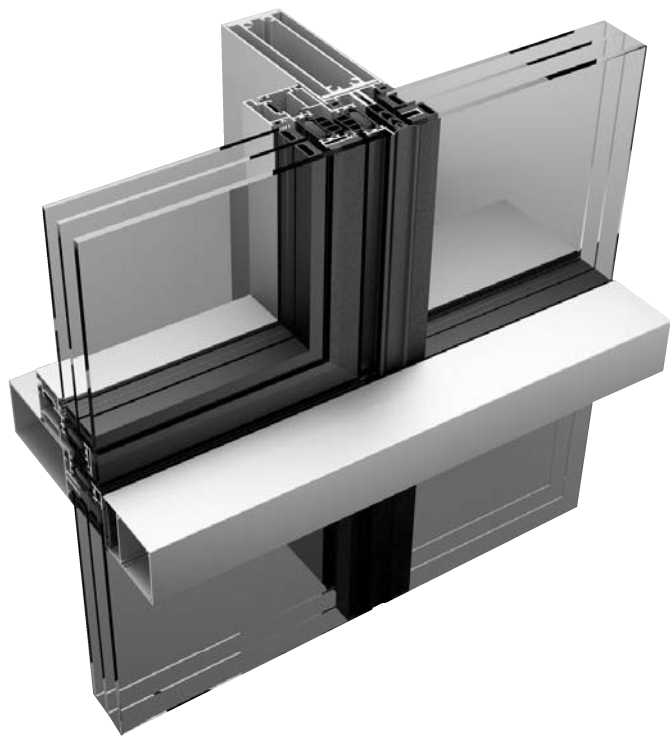


Sistem ALUMINIK CS55 COMBINED

System ALUMINIK CS55 COMBINED

Система ALUMINIK CS55 COMBINED



Tehnički opis sistema

Sistem kombinovane aluminijumske ostakljene fasade odlikuje se minimalističkim izgledom isključivo staklene vidne površine fasade, uz primenu horizontalnih spoljnih profila za fiksiranje ispuna. Stakleni paneli se pričvršćuju za noseću fasadnu vertikalnu i horizontalnu aluminijumsku konstrukciju potpuno skrivenim veznim elementima, dok se horizontalni spojevi dodatno naglašavaju aluminijumskim podkapama i kapama. Fugne između stakala dodatno se ispunjavaju specijalnim strukturalnim silikonima u crnoj boji.

- Aluminijumski profili su proizvedeni postupkom ekstruzije u pogonima Tehnomarket-a. Sirovina za proizvodnju profila je primarna legura aluminijuma sa oznakom AlMgSi0,5 (AA6063 i 6060) i zateznom čvrstoćom profila od minimalno 210KN/mm²
- Vidljiva širina profila iznosi 55mm, dok dubina može biti od 50 do 175mm u zavisnosti od statičkog proračuna
- Pažljiv odabir odgovarajućih materijala i efikasno konstruisan sistem omogućuju izuzetno dobre izolacione vrednosti koje idu od Uf~0,613W/m²K (u opciji troslojnog paketa stakla)
- Sistem omogućuje korišćenje dvoslojnih (32-41mm) i troslojnih (49-58mm) staklenih paketa i drugih odgovarajućih materijala
- Sistem poseduje namenske aluminijumske profile za povećanje momenta inercije čime je moguće postići $I_x > 1100 \text{ cm}^4$ za premoščavanja i najvećih rastera, a bez uvođenja sekundarne čelične konstrukcije
- Otvarajući elementi su integrisana strukturalna krila sa otvaranjem oko gornje horizontalne osovine ili paralelno sa fasadnom ravni kako bi se izbeglo vidno pozicioniranje otvarajućih krila u odnosu na fiksna polja
- Sistem nudi mogućnost integrisanja klasičnih okretno nagibnih prozora, balkonskih ili ulaznih vrata, kao i automatskih klizna ili klizno-zaokretnih vrata
- Debljina termoizolacione ispune u zoni parapeta se kreće od 50mm pa do 175mm, dok se u opciji sa jednostrukom staklenom ispunom ne koristi dodatna izolacija
- Postoji više dizajnerskih opcija pokrivnih kapa radi postizanja jedinstvenih efekata u završnom izgledu objekata: pravougaone, ovalne, naglašene ili polustrukturalne vizure

Combined facade is a part of ALUMINIK CS55 glass facade line of three distinctive systems. It features thermal break and visible profile width of 55mm. The combined facade features minimalistic design with no visible structure profiles but glass. Hidden brackets are used for attachment of panels to transom and mullion load bearing aluminium substructure. Gaps between panels are then filled with special structural silicone in black color, while horizontals are emphasized with additional pressure plates and designer cover caps for unique appearance. All variations of ALUMINIK CS55 aluminium profile system group are suitable for curtain walls and glass roof skylights (minimal slope 10%)

- Aluminium profiles were manufactured in Tehnomarket's own extrusion factory. The raw material used is primary aluminium alloy AlMgSi0.5 (AA6063 and AA6060) with minimum tensile strength of 210KN/mm².
- Visible profile width is 55mm, while installation depth varies from 50 do 175mm depending on depending on the required, calculated moment of inertia
- Careful selection of appropriate materials and efficiently constructed system brings exceptional insulation properties that go up to Uf~0,7 W/m²K (with triple glazing options)
- The system allows the usage of single(6-12mm), double (28-41mm) and triple (47-60mm) glass packages and other appropriate materials
- There are specially designed aluminium profiles that improve system's moment of inertia up to Ix > 1100 cm⁴ for installation of large facade units without usage of additional steel substructure
- Opening units of the facade are structural glazed sashes with two opening options: revolving around upper horizontal axis or parallel with facade plane in order to avoid visible differentiation between fixed and opening units
- The system supports integration of standard tilt&turn windows, balcony, entry and automated sliding or slide-revolving doors
- Spandrel panels are designed with single layer ventilated panel and additional profiles for different options of thermal insulation (supported thickness from 50mm to 175mm)
- There are numerous shapes and designs of cover caps available: rectangular, oval, aero and other shapes that allow for different visual appearance of the facade

Техническое описание системы

Система комбинированного фасада из алюминиевого остекления имеет минималистский внешний вид эксклюзивной поверхности стеклянного фасада с применением горизонтальных внешних профилей для фиксации заливки. Стеклянные панели прикреплены к фасаду вертикальной и горизонтальной алюминиевой конструкции с полностью скрытыми соединительными элементами, в то время как горизонтальные шарниры дополнительно акцентированы алюминиевыми подрамниками и колпачками. Швы между стеклами дополнительно заполняются специальными структурными силиконами черного цвета.

- Алюминиевые профили производятся методом экструзии на заводах Техномаркета. Сырьем для производства профиля является первичный алюминиевый сплав с маркировкой AlMgSi0.5 (AA6063 и 6060) и прочность на растяжение профиля минимум 210 KN /mm²
- Видимая ширина профиля составляет 55 мм, а глубина может быть от 50 до 175 мм в зависимости от статического бюджета
- Внимательный подбор подходящих материалов и эффективно разработанная система обеспечивают очень хорошие значения изоляции от Uf~0,7 W/m²K (в трехслойной упаковке стекла)
- Система позволяет использовать однослойную (6-12 мм), двухслойную (28-41 мм) и трехслойную (47-60 мм) стеклянных упаковок и других подходящих материалов
- Система имеет выделенные алюминиевые профили для увеличения момента инерции, что позволяет достигать Ix > 1100 см⁴ для моста и самого большого раstra без введения вторичной стальной конструкции
- Открывающие элементы представляют собой интегрированные конструктивные крылья с отверстием вокруг верхнего горизонтального вала или параллельно с уровнем фасады, чтобы избежать расположения открывающих крыльев по отношению к фиксированным полям
- Система предлагает возможность интеграции классических поворотных окон, балконных или входных дверей, а также автоматических раздвижных дверей
- Толщина теплоизоляции в зоне парапета колеблется от 50 мм до 175 мм, в то время как в варианте с одним заполнением стекла дополнительная изоляция не используется
- Существует несколько дизайнерских вариантов для покрытия колпачков для достижения уникальных эффектов в конечном облике предметов: прямоугольное, овальное, усиленное или полуструктурное.